

## Kurzbericht



Café Terrasse am Kunstmuseum Kloster Unser Lieben Frauen | ©Easy Gastro Magdeburg GmbH

## Café im Kunstmuseum Kloster Unser Lieben Frauen Magdeburg

Regierungsstraße 4  
39104 Magdeburg

Tel: +49 391 6624477

info@easygastro-md.de

### Herzlich willkommen!

#### **KUNST & GASTRONOMIE IM FAST VOLLSTÄNDIG ERHALTENEN ROMANISCHEN ARCHITEKTURKOMPLEX AUS DEM 11. JAHRHUNDERT**

Inmitten der Landeshauptstadt Magdeburg liegt das Kloster Unser Lieben Frauen, ältestes erhaltenes Bauwerk Magdeburgs (erbaut 1017/18). Das Kloster Unser Lieben Frauen (auch Marienstift oder Liebfrauenstift) ist eine Klosteranlage in der Magdeburger Altstadt. Das Gebäudeensemble zählt zu den bedeutendsten romanischen Anlagen in Deutschland.

Heute wird das Gebäudeensemble als städtisches Kunstmuseum Kloster Unser Lieben Frauen genutzt. Es ist wichtigster Ausstellungsort für Gegenwartskunst und Skulptur in Sachsen-Anhalt.

#### **KLOSTERCAFÉ MIT GEHOBENEM CAFÉ-SERVICE & MODERNES AMBIENTE IN ALTEN MAUERN**

Bei uns werden Sie bedient. Genießen Sie leichte Snacks, wie hausgemachte Suppen, Salate und Panini zum Mittag, eine große Kuchen- und Tortenauswahl und verlockende Eis-Spezialitäten der Region. Das ganze gepaart mit röstfeinen Kaffeespezialitäten, einer bunten Bio-Teeauswahl, regionalen Säften und Limos, Magdeburger Bier sowie Weinen aus Sachsen-Anhalts Saale-Unstrut-Region.

In der warmen Jahreszeit lädt der grüne Außenbereich des Klosters zum Abschalten vom Alltag ein. Genießen Sie Kaffeespezialitäten und eine vielfältige Kuchen- und Tortenauswahl sowie selbstgemachte Eiscreme-Spezialitäten.

# PRÜFERGEBNIS

---

für

**Café im Kunstmuseum Kloster Unser Lieben Frauen Magdeburg**

39104 Magdeburg, Zertifikats-ID: PA-14077-2024



Dieses Angebot wurde nach den Kriterien  
der bundesweiten Kennzeichnung

**»Reisen für Alle«**

eingestuft und ist berechtigt, im Zeitraum

**Dezember 2024 – November 2027**

die Auszeichnung

**»Barrierefreiheit geprüft«**

sowie die dazu gehörigen Piktogramme zu führen  
und vertragsgemäß zu nutzen.



## Blick ins Cafè vom Kreuzgang im Kloster

©Manuela Fischer

---

## Überblick

- Cafè befindet sich im EG des Kunstmuseums Kloster Unser Lieben Frauen
- Mitten im Zentrum gelegen, nahe der Elbpromenade
- Magdeburger Dom und Hundertwasserhaus "Gründe Zitadelle" in unmittelbarer Nähe
- Zahlreiche Sehenswürdigkeiten und Shoppingmöglichkeiten fußläufig erreichbar

## Barrierefreiheit auf einen Blick

- Der Eingang und alle für den Gast nutzbaren und erhobenen Räume und Einrichtungen sind stufenlos zugänglich
- 90 cm Mindestbreite aller Durchgänge/Türen
- WC für Menschen mit Behinderung
- Assistenzhunde willkommen

# Informationen für Menschen mit Gehbehinderung und Rollstuhlfahrer

Alle prüfrelevanten Bereiche erfüllen die Qualitätskriterien der Kennzeichnung „**Barrierefreiheit geprüft – barrierefrei für Menschen mit Gehbehinderung und teilweise barrierefrei für Rollstuhlfahrer**“.

Einige **Hinweise zur Barrierefreiheit** haben wir nachfolgend zusammengestellt. Detaillierte Angaben finden Sie im Prüfbericht.

- Menschen mit Behinderung können auf der Freifläche direkt vor dem Eingang des Kunstmuseums parken.
- Alle für den Gast nutzbaren und erhobenen Räume und Einrichtungen sind stufenlos/ebenerdig zugänglich.
- Alle für den Gast nutzbaren und erhobenen Türen/Durchgänge sind mindestens 90 cm breit.
- Es sind Tische vorhanden, die max. 80 cm hoch und in einer Höhe von 67 cm und einer Tiefe von 30 cm unterfahrbar sind.
- Es ist ein öffentliches WC für Menschen mit Behinderung vorhanden, welches beidseitig anfahrbar ist (mindestens 80 cm). Es sind links und rechts klappbare Haltegriffe vorhanden.

# Informationen für Menschen mit Hörbehinderung und gehörlose Menschen

Einige **Hinweise zur Barrierefreiheit** haben wir nachfolgend zusammengestellt. Detaillierte Angaben finden Sie im Prüfbericht.

- Es ist keine induktive Höranlage vorhanden.
- Im Café sind Tische mit heller und blendfreier Beleuchtung vorhanden, an denen keine Lampen stehen oder hängen, die das Gesichtsfeld bzw. den Blickkontakt stören.

# Informationen für Menschen mit Sehbehinderung und blinde Menschen

Einige **Hinweise zur Barrierefreiheit** haben wir nachfolgend zusammengestellt. Detaillierte Angaben finden Sie im Prüfbericht.

- Assistenzhunde sind willkommen.

- Die Beschilderung (zur Orientierung) ist in gut lesbarer und kontrastreicher Schrift gestaltet.
- Alle Bereiche sind hell und blendfrei ausgeleuchtet.
- Die Schrift der Speisekarte ist schnörkellos und visuell kontrastreich gestaltet.
- Informationen sind nicht in Braille- oder Prismenschrift verfügbar.

## Informationen für Gäste mit kognitiven Beeinträchtigungen

Einige **Hinweise zur Barrierefreiheit** haben wir nachfolgend zusammengestellt. Detaillierte Angaben finden Sie im Prüfbericht.

- Der Name des Cafés ist von außen klar erkennbar.
- Die Ziele der Wege sind in Sichtweite.
- Speisen werden sichtbar präsentiert.

# Bildergalerie

Wir haben für Sie einige Fotos aus dem Betrieb / Angebot zusammengestellt. In den Detailberichten finden Sie weitere Fotos.

---



**Parken**

©Manuela Fischer



**Eingang**

©Manuela Fischer



**Gastrraum Café**

©Manuela Fischer



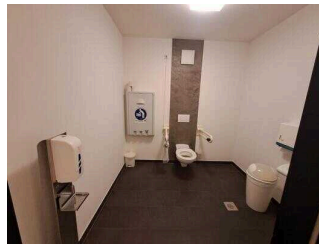
**Terrasse am Café**

©easygastro GmbH



**Terrasse am Café**

©easygastro GmbH



**Öffentliches WC  
für Menschen mit  
Behinderung**

©Manuela Fischer

---

# Informationen zum Kennzeichnungssystem „Reisen für Alle“

Alle nach „Reisen für Alle“ **zertifizierten Betriebe und Orte** erfüllen folgende Kriterien:

- Die Daten und Angaben zur Barrierefreiheit wurden von **externen, speziell geschulten Erhebern** vor Ort erhoben und geprüft. Es handelt sich um keine Selbsteinschätzung.
- Die Daten zur Barrierefreiheit liegen **im Detail** vor und können von Gästen eingesehen werden.
- Mindestens ein Mitarbeiter hat an einer **Schulung** zum Thema „**Barrierefreiheit als Komfort- und Qualitätsmerkmal**“ teilgenommen.

## Die Kennzeichnung – Erläuterung der Logos und Piktogramme

Das Kennzeichen „**Information zur Barrierefreiheit**“ signalisiert, dass detaillierte und geprüfte Informationen zur Barrierefreiheit für alle Personengruppen vorliegen.



Das Kennzeichen „**Barrierefreiheit geprüft**“ basiert auf „Information zur Barrierefreiheit“ und bedeutet, dass zusätzlich die Qualitätskriterien für bestimmte Personengruppen teilweise oder vollständig erfüllt sind.



Die Kennzeichnung „**Barrierefreiheit geprüft**“ liegt in zwei Qualitätsstufen vor:

### „**Barrierefreiheit geprüft: teilweise barrierefrei**“.

Die Qualitätskriterien sind für die dargestellte Personengruppe der Rollstuhlfahrer teilweise erfüllt, d. h. das Angebot ist für Rollstuhlfahrer teilweise barrierefrei. Das „i“ im Piktogramm signalisiert, dass man noch einmal genauer nachlesen sollte, ob das Angebot den eigenen Ansprüchen genügt.



### „**Barrierefreiheit geprüft: barrierefrei**“.

Die Qualitätskriterien sind für die dargestellte Personengruppe der Rollstuhlfahrer erfüllt, d. h. das Angebot ist für Rollstuhlfahrer barrierefrei.



Es gibt Qualitätskriterien für **sieben Personengruppen** und für jede Personengruppe ein eigenes **Piktogramm**.

Menschen mit Gehbehinderung



Rollstuhlfahrer



Menschen mit Hörbehinderung



Gehörlose Menschen



Menschen mit Sehbehinderung



Blinde Menschen



Menschen mit kognitiven Beeinträchtigungen

